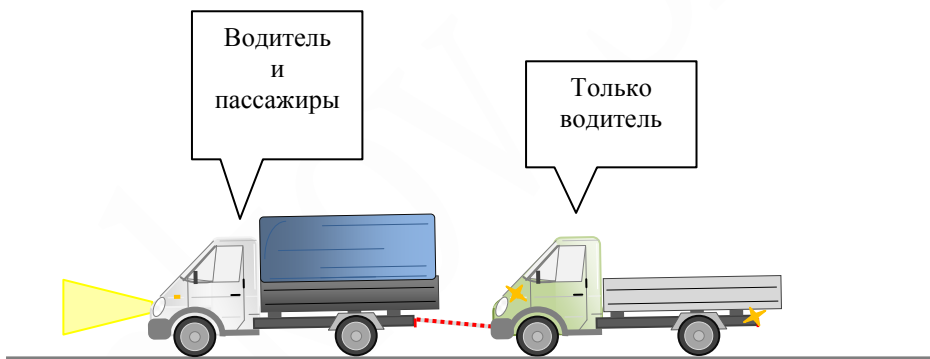
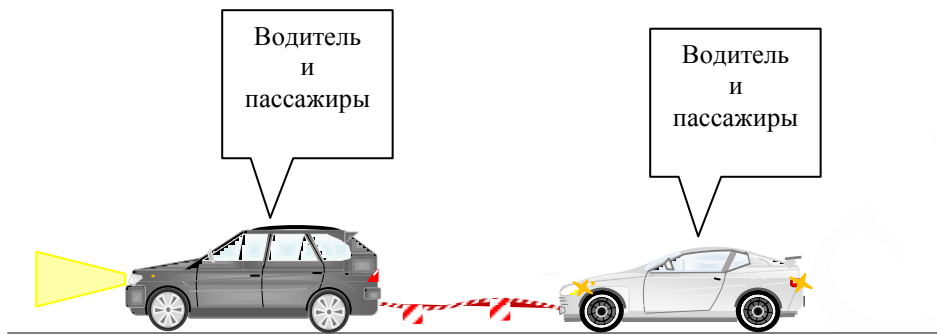


Глава 25 БУКСИРОВКА МЕХАНИЧЕСКИХ Т/С

ПАССАЖИРЫ

- ❖ Запрещается перевозка пассажиров в буксируемом Грузовом автомобиле, даже в кабине;

☞ В Легковом автомобиле и в Мотоцикле с боковым прицепом перевозить пассажиров разрешается!

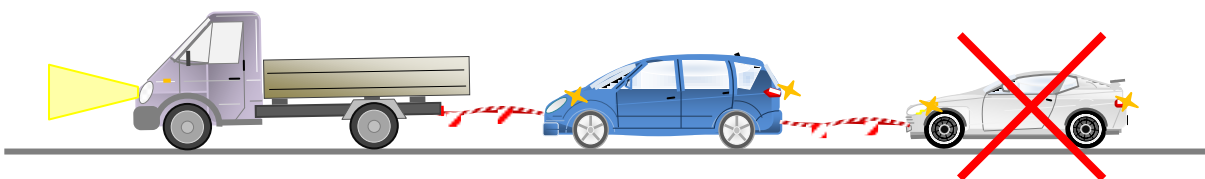


- ❖ При буксировке методом частичной погрузки – люди могут находиться только в кабине буксирующего!



ОБЩИЕ ТРЕБОВАНИЯ

- ❖ Запрещается буксировать два и более транспортных средства (за исключением буксировки седельного тягача с полуприцепом);

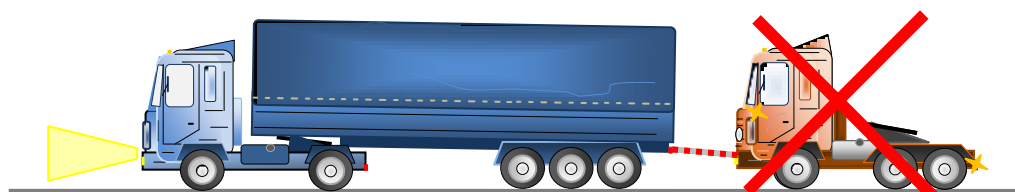
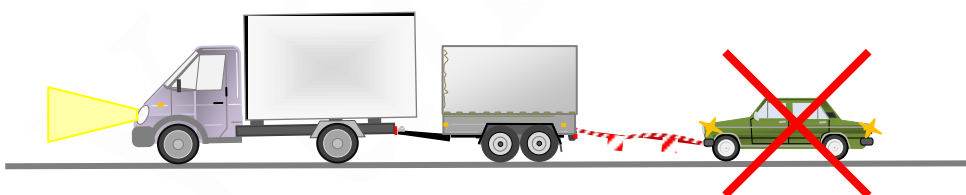


Исключение:



Разрешается буксировать седельный тягач с полуприцепом, так как их сцепка считается достаточно надежной.

- ❖ Запрещена буксировка любыми автопоездами, без исключений;



- ❖ Запрещается буксировать мопеды и мотоциклы БЕЗ бокового прицепа;
- ❖ Буксировка мопедами и мотоциклами БЕЗ бокового прицепа также запрещена.

☞ Мотоцикл может буксировать только специальный прицеп к мотоциклам:



☞ Мопед может буксировать только велосипедный прицеп промышленного производства:



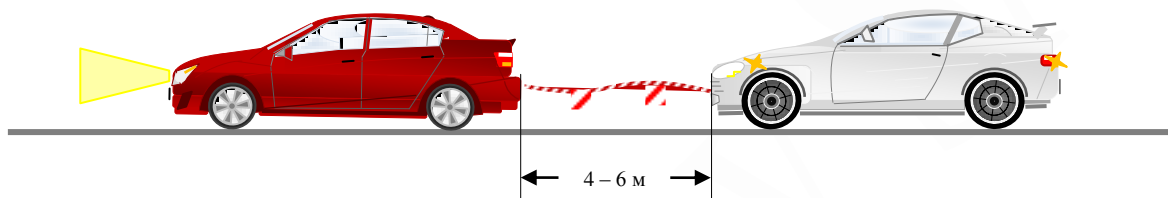
ГИБКАЯ СЦЕПКА



- Водитель должен быть обязательно;
- Длина гибкого звена **4 – 6 м**;
- На гибком звене устанавливаются **минимум 2** предупредительных устройства;



- 200 × 200 мм.



Запрещается буксировать на гибкой сцепке

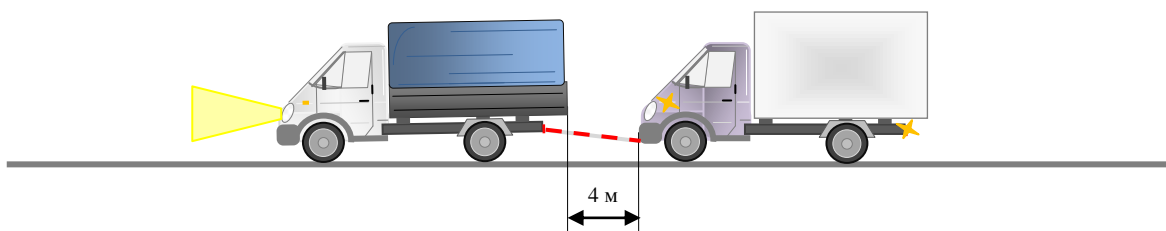
1. В гололёд.
(на ж/д переездах можно, на спусках и подъемах дорог можно);
2. Если неисправно рулевое управление;
3. Если неисправна рабочая тормозная система;
4. Если работа рулевого управления или работа тормозной системы, связаны с работой двигателя, который остановлен;

Пример:

☞ Автомобиль оборудован усилителем рулевого управления, а двигатель не заводится!

ЖЕСТКАЯ СЦЕПКА

- Максимальная длина – **4 м**.



I способ



«Штанга» -

- ☞ Водитель должен быть обязательно;
- ☞ Рулевое управление должно быть исправно;



II способ



«Треугольник» -

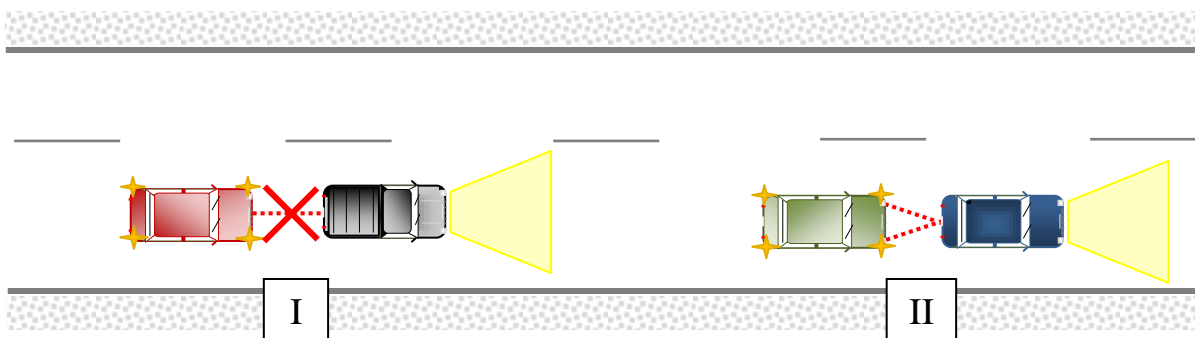
- ☞ Водитель может отсутствовать;
- ☞ Рулевое управление может быть полностью неисправно;

**Конструкция жесткой сцепки обеспечивает движение буксируемого транспортного средства по траектории буксирующего т/с.
(принцип движения прицепа)**



УСЛОВИЯ И ОГРАНИЧЕНИЯ ПРИ ИСПОЛЬЗОВАНИИ ЖЕСТКОЙ СЦЕПКИ:**НЕИСПРАВНО РУЛЕВОЕ УПРАВЛЕНИЕ**

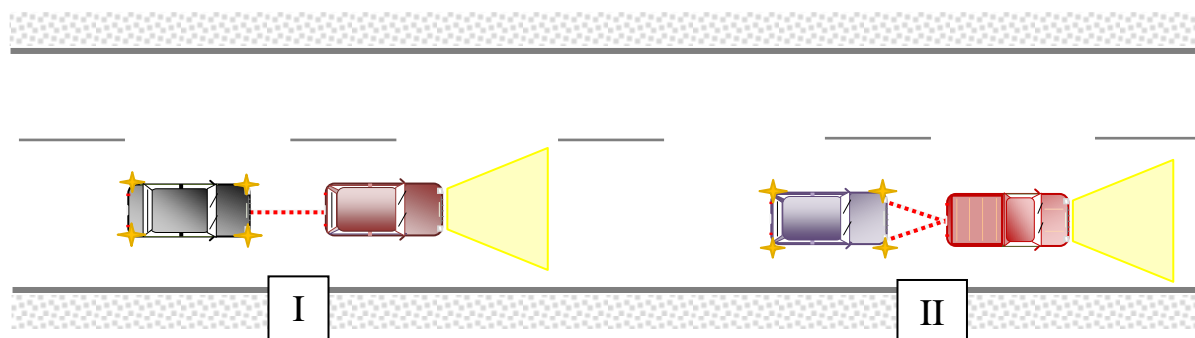
Если неисправно рулевое управление разрешается буксировать на жесткой сцепке только **II** способом.



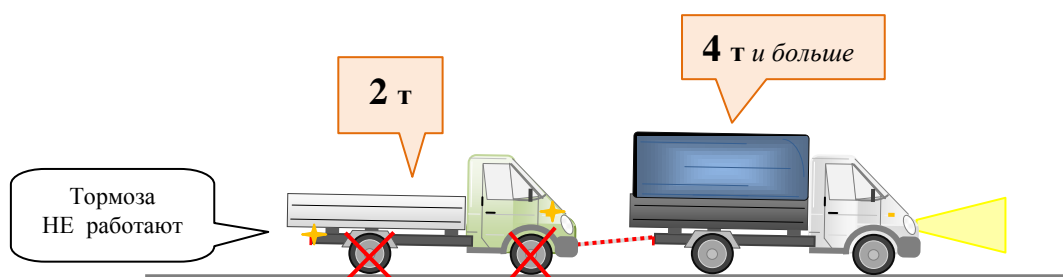
Конструкция жесткой сцепки обеспечивает движение буксируемого транспортного средства по траектории буксирующего т/с.
(принцип движения прицепа)

НЕИСПРАВНА ТОРМОЗНАЯ СИСТЕМА

Если неисправна рабочая тормозная система разрешается буксировать на жесткой сцепке (любым способом)



При неисправной тормозной системе для использования жесткой сцепки необходимо чтобы фактическая масса буксируемого т/с НЕ превышала половину массы буксирующего.
(буксирующий должен быть тяжелее раза в два или больше)



ЧАСТИЧНАЯ ПОГРУЗКА

- Разрешается буксировать с любыми неисправностями!

Разрешается буксировать автомобиль с неисправной тормозной системой, даже если его масса **ПРЕВЫШАЕТ** массу буксирующего



Условия и неисправности	Частичная погрузка	Жесткая сцепка		Гибкая сцепка
		I способ	II способ	
Гололёд	ДА	ДА	ДА	НЕТ
Неисправно рулевое управление	ДА	НЕТ	ДА	НЕТ
Неисправна тормозная система	ДА	Разрешается если масса <u>НЕ превышает</u> половину массы буксирующего		НЕТ
Работа рулевого управления или тормозной системы, связаны с работой двигателя, который остановлен	ДА	ДА	ДА	НЕТ